



AZIENDA SANITARIA PROVINCIALE
REGGIO CALABRIA

DIPARTIMENTO DI PREVENZIONE
UNITA' OPERATIVA COMPLESSA IGIENE E SANITA' PUBBLICA
U.O. IGIENE PUBBLICA DI MELITO DI PORTO SALVO

Prot. n° 251/16

Melito Porto Salvo, 07/06/2016

Al . Sindaco del Comune
di Motta San Giovanni

E. p.c. Al Dirigente Scolastico
Istituto Comprensivo
Motta san Giovanni

Al Sig. Vincenzo Crea
Via Nazionale, 92
Lazzaro (R.C.)

Al Direttore U.O.C.
Igiene e Sanità Pubblica
ASP Reggio Cal.

Alla Procura della Repubblica
di Reggio Calabria

Oggetto: Sopralluogo Scuola Elementare "G. Mallamaci" di Motta San Giovanni.

A seguito di segnalazione scritta da parte del referente unico A.N.CA.DI.C. Onlus Sig. Crea Vincenzo, in data odierna alle ore 9.10, la sottoscritta Dott.ssa Minniti Santa, unitamente all'Ispettore d'Igiene Morabito Pietro e alla presenza dell'insegnante Caserta Angela e della collaboratrice Sgrò Maria Antonia, ha effettuato sopralluogo ispettivo presso la scuola in oggetto.

Si tratta di uno stabile ad un piano fuori terra con vistose lesioni del cornicione e lungo le pareti ed evidenti segni di infiltrazioni di acqua piovana con macchie di umidità e distacco di intonaci; lungo il perimetro esterno dell'edificio classe si osservavano segni di umidità con distacco d'intonaco nelle parti inferiori; in quest'ultima la tapparella era rotta.

Nell'aula colorata erano presenti lesioni strutturali e segni di infiltrazioni con umidità; nel locale computer vi erano vistose tracce di umidità con muffa, soprattutto a livello delle prese, e una finestra con vetro rotto.

Il locale biblioteca presentava lesioni lungo la parete lato mare e lato monte con segni di umidità; il locale ufficio presentava lesioni al tetto.

I servizi igienici dei maschi (su 5 erano funzionanti 2) presentavano lesioni con distacco di intonaco e umidità alle pareti ed al tetto; la rubinetteria era fatiscente e priva di acqua calda.

I servizi igienici utilizzati dalle bambine (su 4 solo 2 funzionanti) , presentavano distacco di mattonelle con lesioni e tapparelle rotte.

>>>>



AZIENDA SANITARIA PROVINCIALE
REGGIO CALABRIA

DIPARTIMENTO DI PREVENZIONE
UNITA' OPERATIVA COMPLESSA IGIENE E SANITA' PUBBLICA
U.O. IGIENE PUBBLICA DI MELITO DI PORTO SALVO

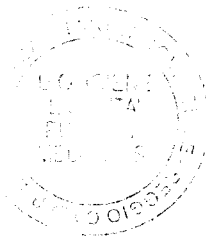
Si osservava inoltre un servizio igienico con antibagno fatiscente, così come quello per portatori di handicap utilizzato, come deposito.

La pulizia nell'intero plesso non veniva curata: (vi era la presenza di ragnatele, polvere, escrementi); la revisione degli estintori era scaduta a marzo 2016.

Tanto si comunica per i provvedimenti di Sua competenza, a tutela della salute pubblica ed ambientale e dell'incolumità pubblica.

Distinti saluti.

Si allegano foto.



Reggio Calabria
U.O. IGIENE PUBBLICA
Il Responsabile
(Dott.ssa Santa Minniti)
Melito Porto Salvo



AZIENDA SANITARIA PROVINCIALE
REGGIO CALABRIA

DIPARTIMENTO DI PREVENZIONE
UNITA' OPERATIVA COMPLESSA IGIENE E SANITA' PUBBLICA
U.O. IGIENE PUBBLICA DI MELITO DI PORTO SALVO

Si osservava inoltre un servizio igienico con antibagno fatiscente, così come quello per portatori di handicap utilizzato, come deposito.

La pulizia nell'intero plesso non veniva curata: (vi era la presenza di ragnatele, polvere, escrementi); la revisione degli estintori era scaduta a marzo 2016.

Tanto si comunica per i provvedimenti di Sua competenza, a tutela della salute pubblica ed ambientale e dell'incolumità pubblica.

Distinti saluti.

Si allegano foto.



Reggio Calabria
U.O. IGIENE PUBBLICA
Il Responsabile
(Dott.ssa Santa Minniti)
Melito Porto Salvo

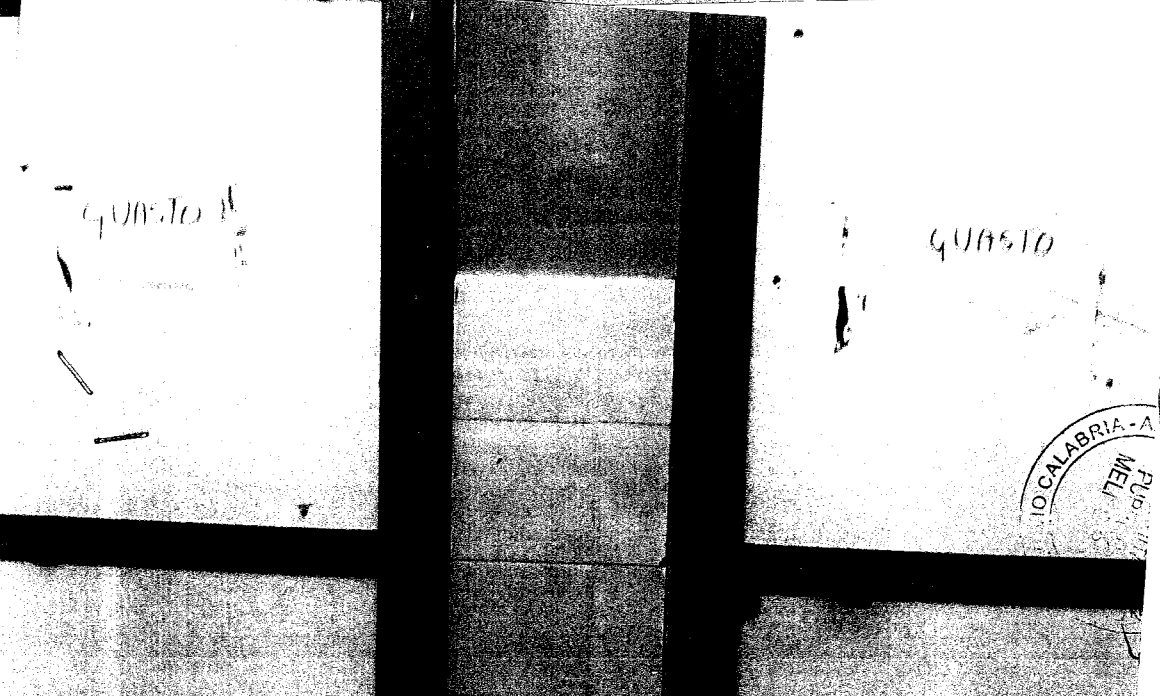
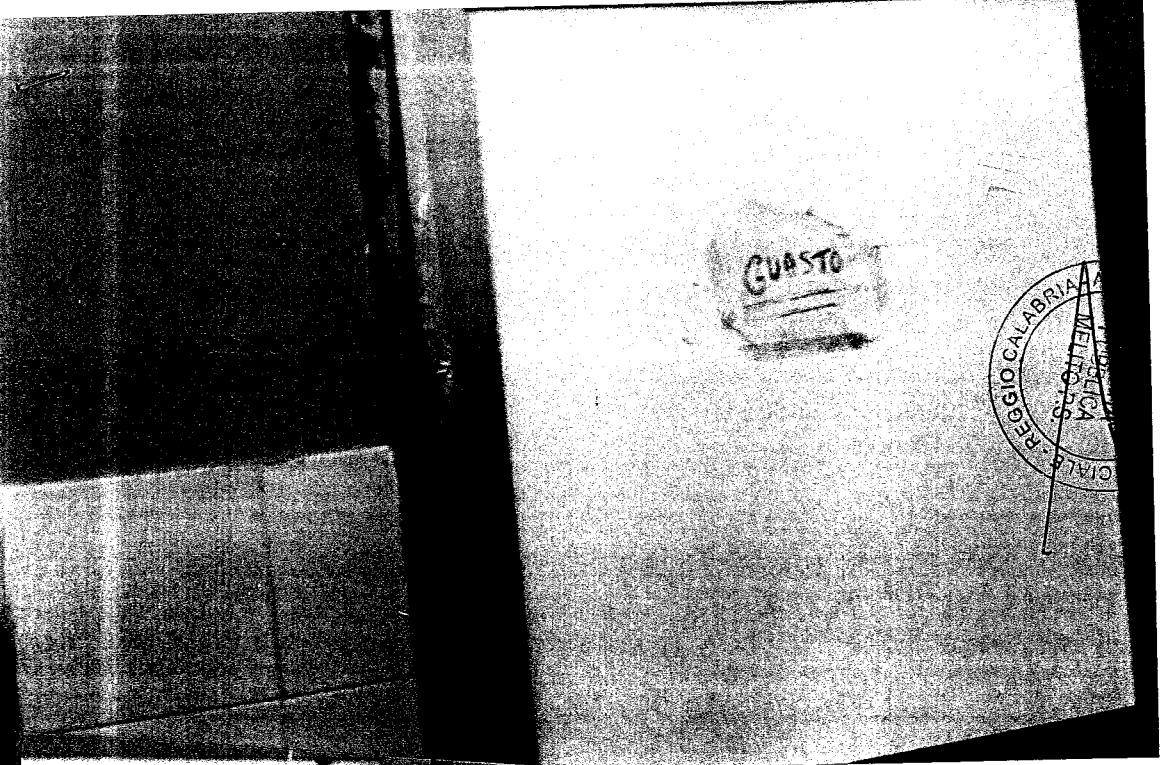
NON TOCCARE
VETRO ROTTO
PERICOLO!

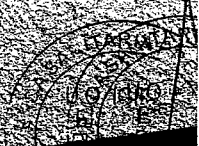
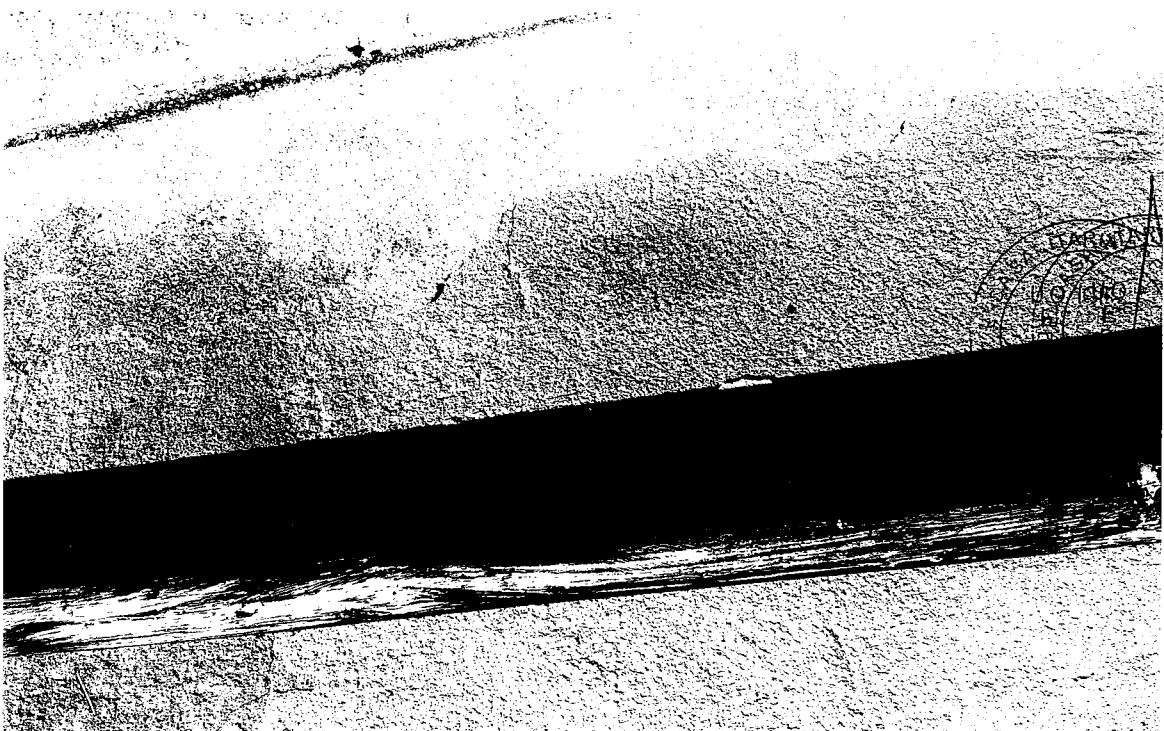
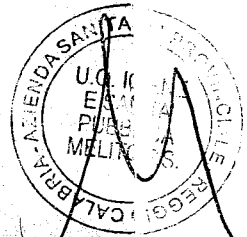
REGGIO CAL.

REGGIO CAL.

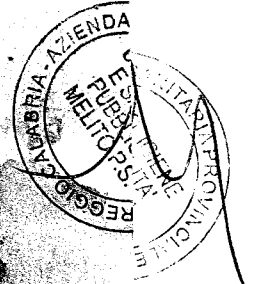
REGIONE CALABRIA
AZIENDA SANITARIA PROVINCIALE
REGGIO CALABRIA
DIPARTIMENTO DI PREVENZIONE
D.O. IGIENE E SANITA' PUBBLICA
MELITO P.S.

REGIONE CALABRIA
AZIENDA SANITARIA PROVINCIALE
REGGIO CALABRIA
DIPARTIMENTO DI PREVENZIONE
U.O. IGIENE E SANITA' PUBBLICA
- MELITO P.S. -

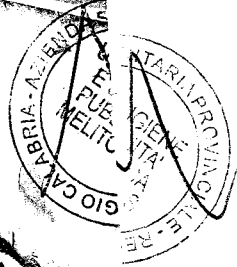


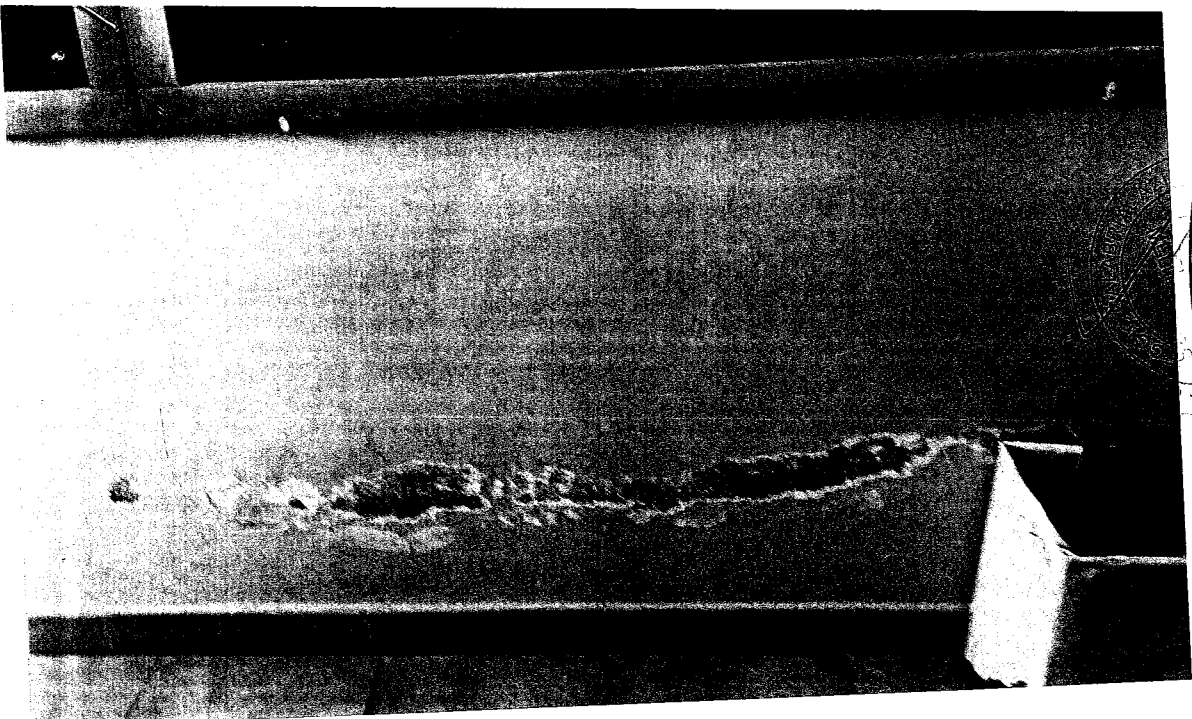


REGIONE CALABRIA
 ASSESSORATO REGIONALE PROVINCIALE
 QUARTIERI PROVINCIALI
 UFFICIO REGIONALE - MELLICHS -



REGIONE CALABRIA
AZIENDA SANITARIA PROVINCIALE
REGGIO CALABRIA
DIPARTIMENTO DI PREVENZIONE
U.O. IGIENE E SANITA' PUBBLICA
-MELITO P.S.-



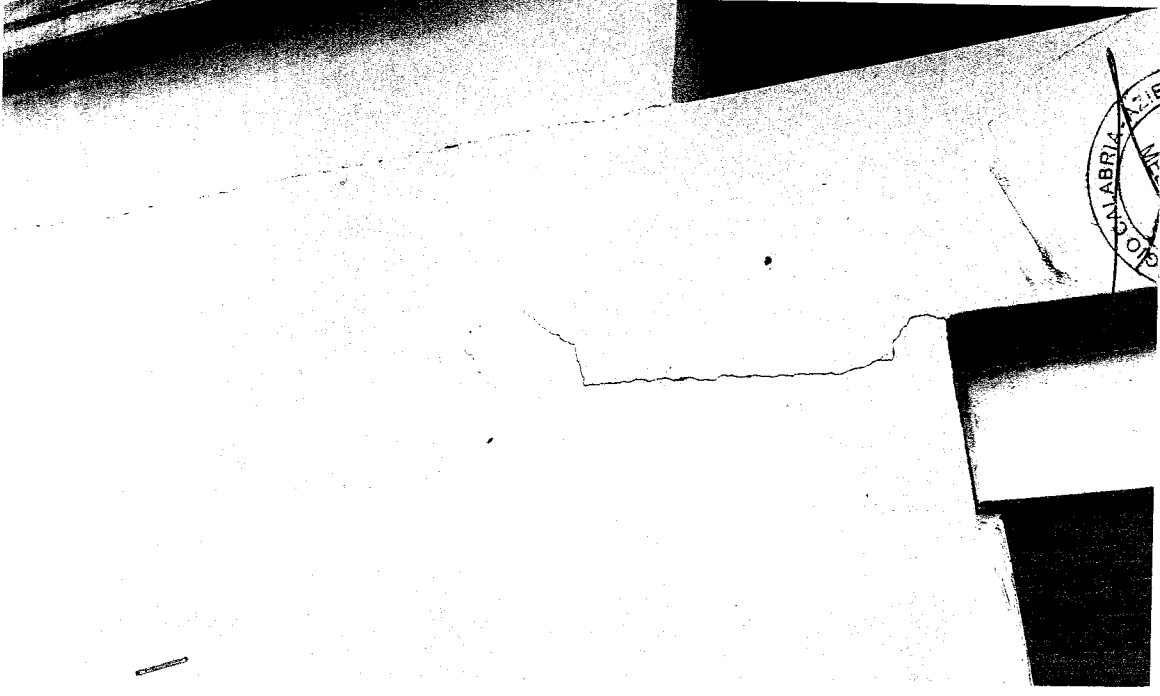


REGIONE CALABRIA
AZIENDA SANITARIA PROVINCIALE
MELITO P.S.

REGIONE CALABRIA
AZIENDA SANITARIA PROVINCIALE
REGGIO CALABRIA
DIPARTIMENTO DI PREVENZIONE
U.O. IGIENE E SANITA' PUBBLICA
- MELITO P.S. -



REGIONE CALABRIA
AZIENDA SANITARIA PROVINCIALE
MELITO P.S.



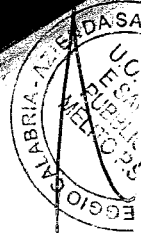
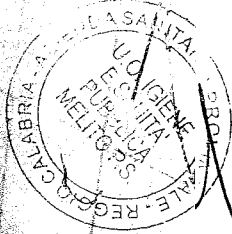
REGIONE CALABRIA
AZIENDA SANITARIA PROVINCIALE
MELITO P.S.



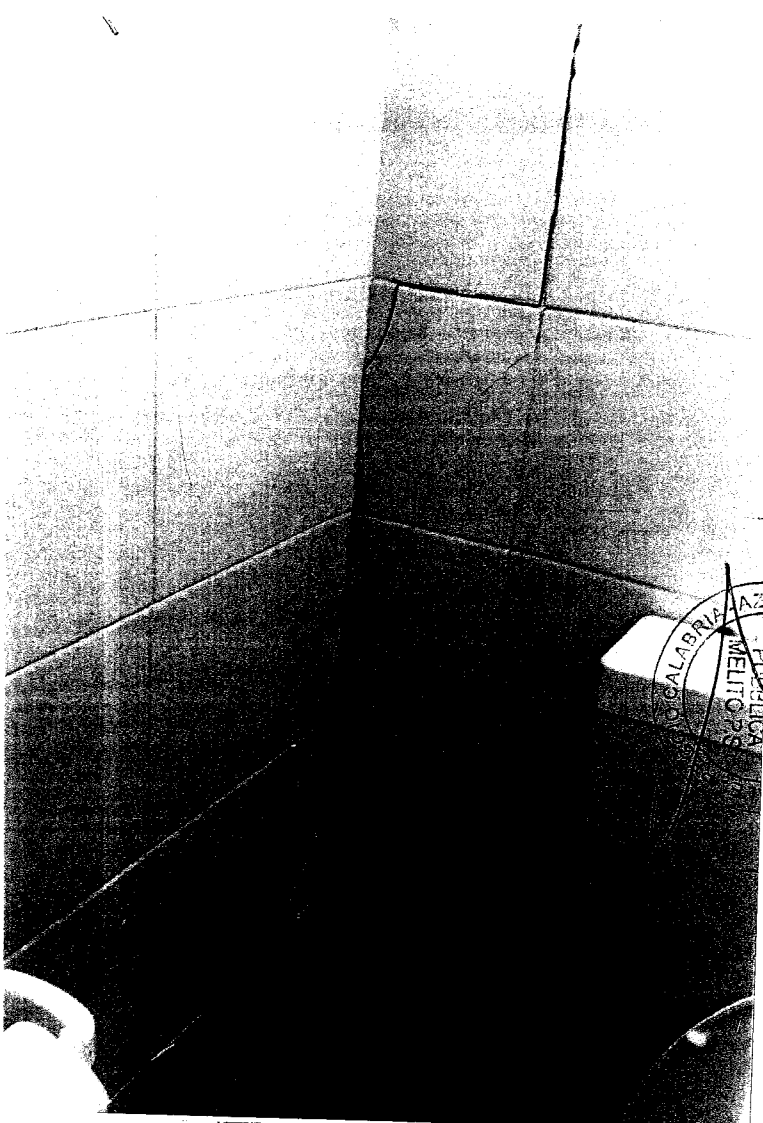
REGIONE CALABRIA
AZIENDA SANITARIA PROVINCIALE
REGGIO CALABRIA
DIPARTIMENTO DI PREVENZIONE
DIPARTIMENTO DI IGIENE E SANITA' PUBBLICA
- MELITO P.S. -



REGIONE CALABRIA
AZIENDA SANITARIA PROVINCIALE
REGGIO CALABRIA
DIPARTIMENTO DI PREVENZIONE
U.O. IGIENE E SANITA' PUBBLICA
- MELITO P.S. -



REGIONE CALABRIA
AZIENDA SANITARIA PROVINCIALE
REGGIO CALABRIA
DIPARTIMENTO DI PREVENZIONE
U.O. IGIENE E SANITA' PUBBLICA
- MELITO P.S. -



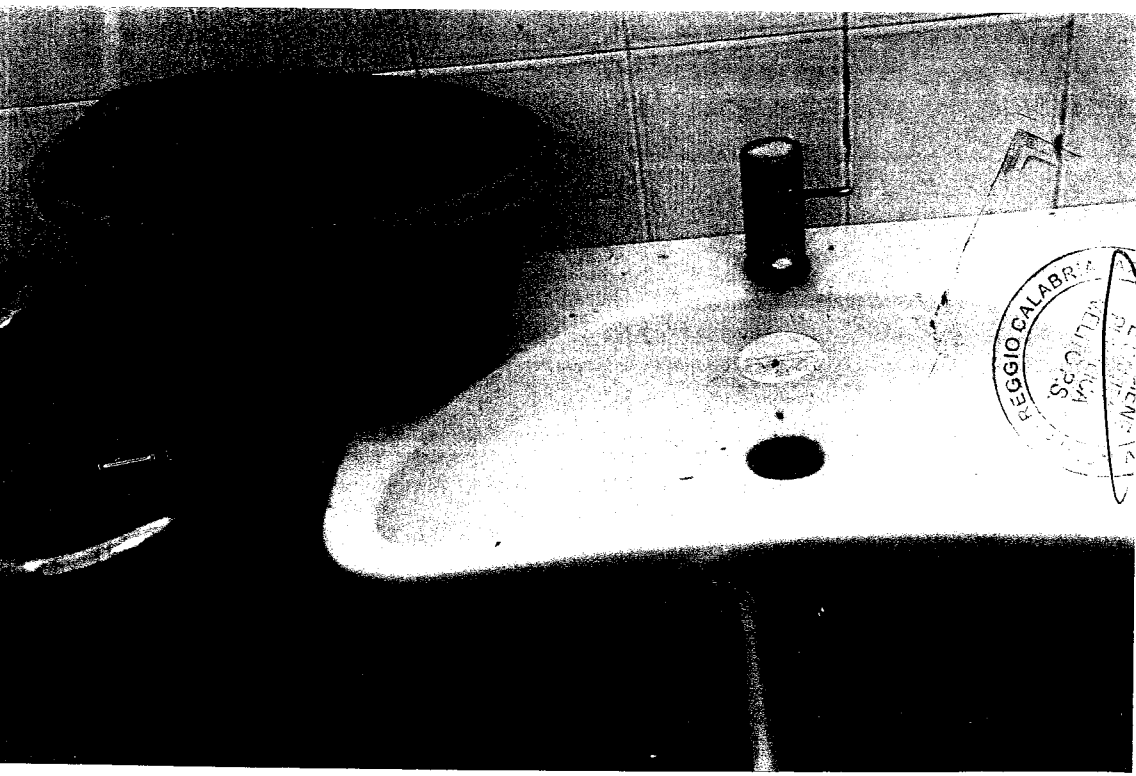


REGGIO CALABRIA
 U.O. IGIENE E SANITÀ
 MELLIO P.S.

REGIONE CALABRIA
 AZIENDA PROVINCIALE
 U.O. IGIENE E SANITÀ
 MELLIO P.S.



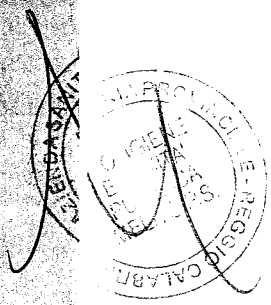
REGGIO CALABRIA
 U.O. IGIENE E SANITÀ
 MELLIO P.S.

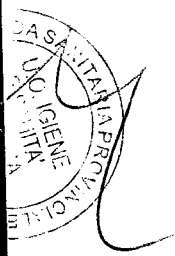
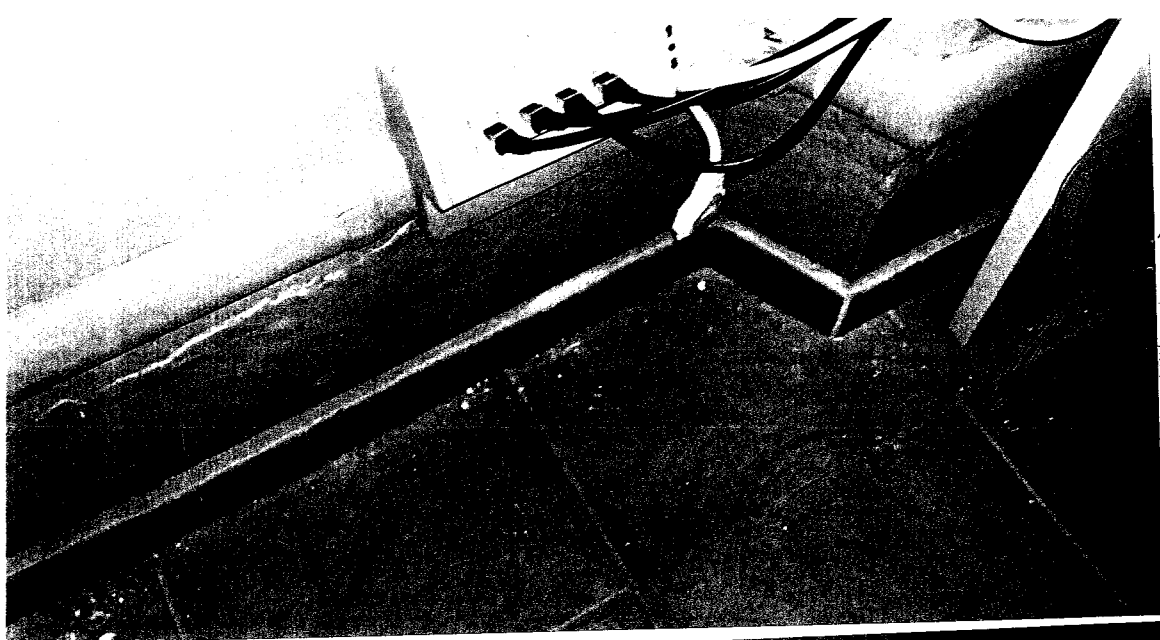


REGGIO CALABRIA
 U.O. IGIENE E SANITÀ
 MELLIO P.S.

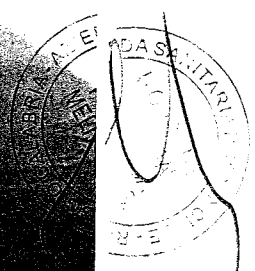
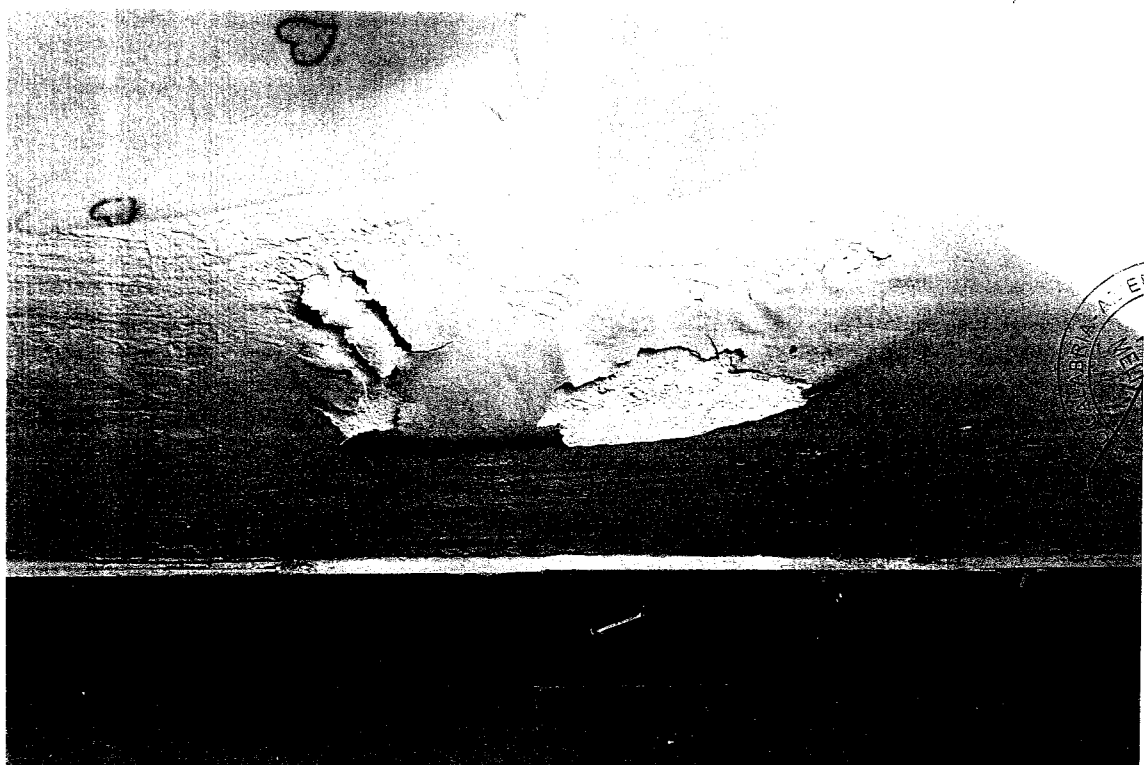


REGIONE CALABRIA
 AZIENDA SANITARIA PROVINCIALE
 REGGIO CALABRIA
 DIPARTIMENTO DI PREVENZIONE
 U.O. IGIENE E SANITA' PUBBLICA
 -MELITO P.S.-

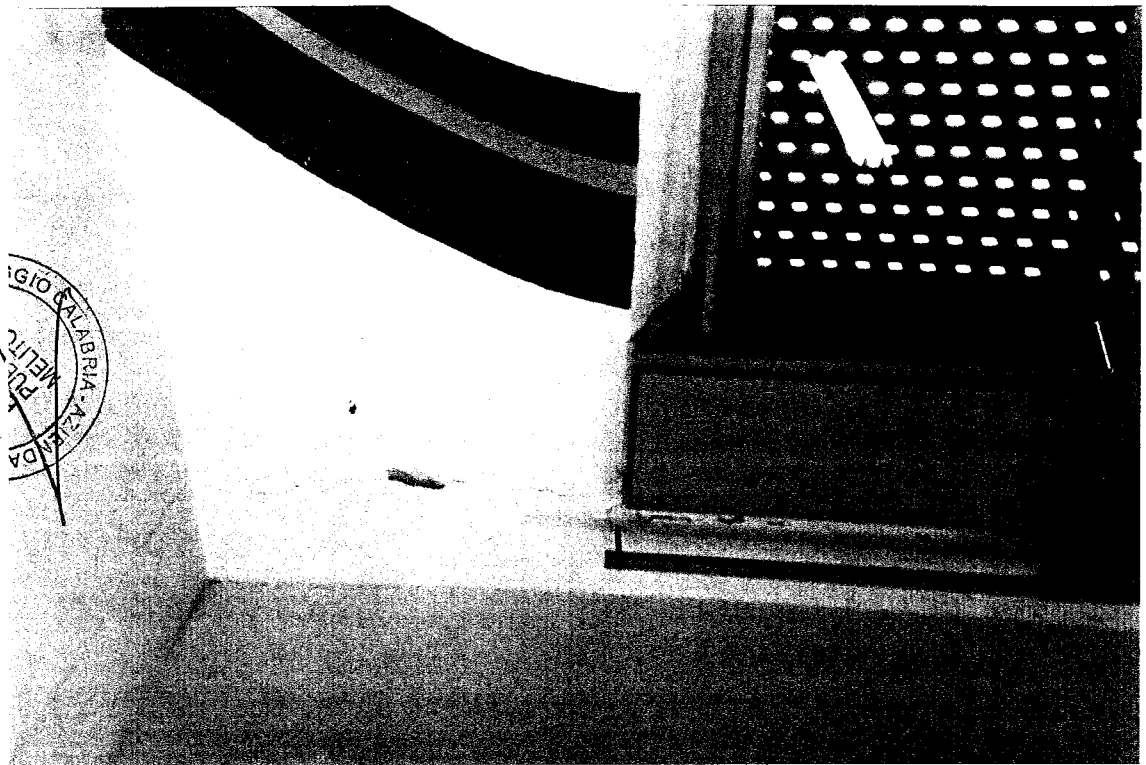
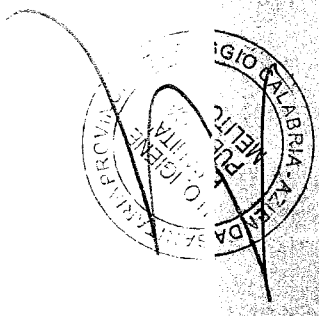
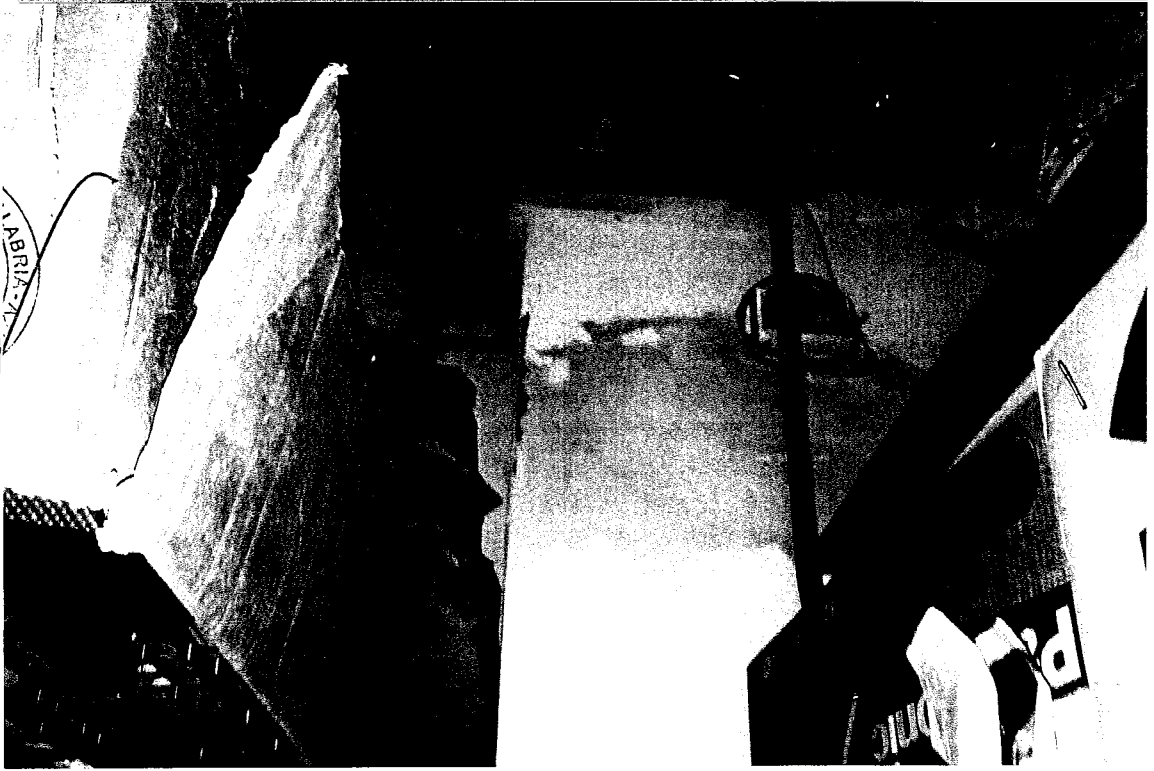
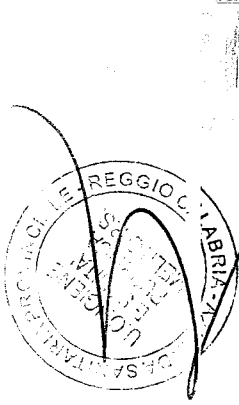
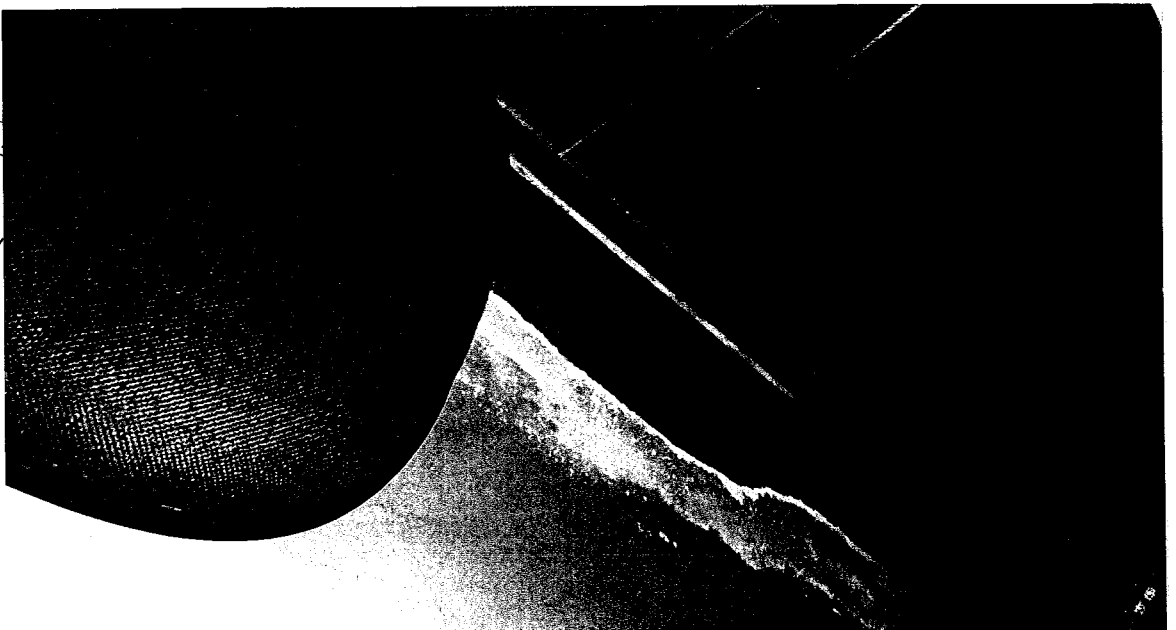
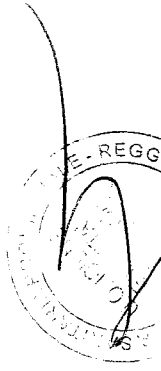




REGIONE CALABRIA
 AZIENDA SANITARIA PROVINCIALE
 REGGIO CALABRIA
 DIPARTIMENTO DI PREVENZIONE
 U.O. IGIENE E SANITA' PUBBLICA
 - MELITO P.S. -

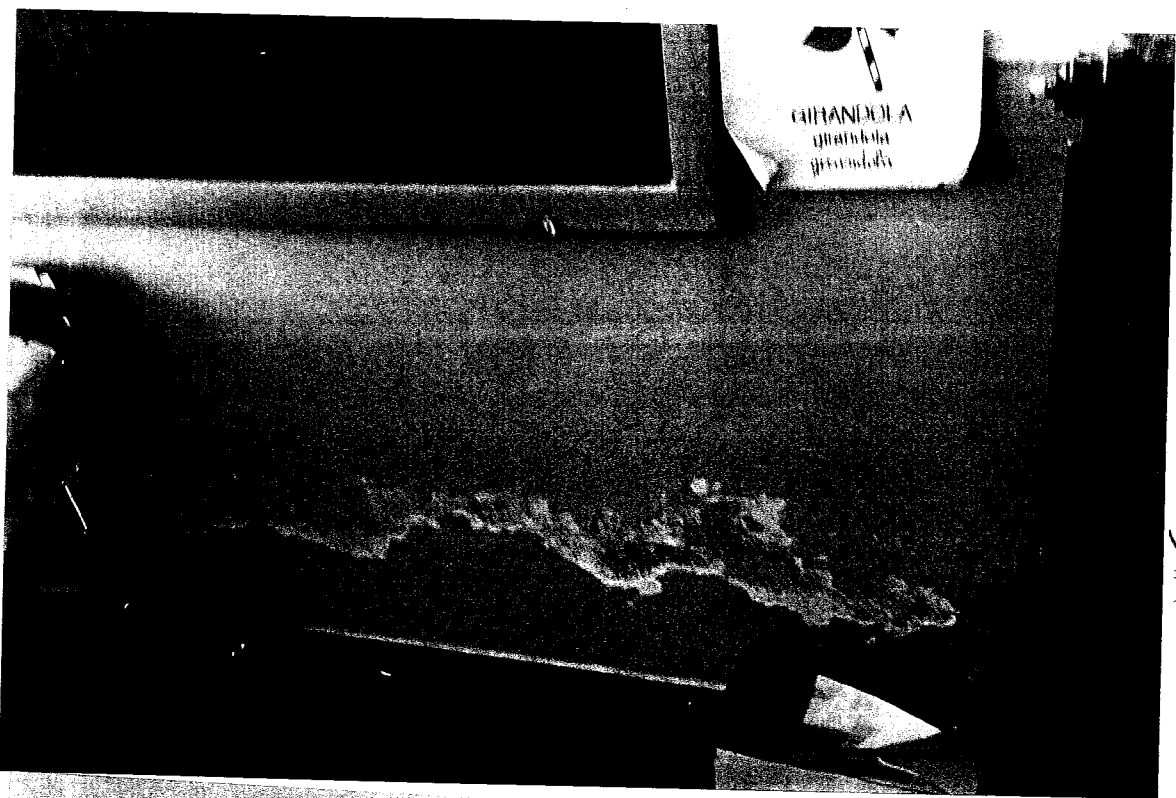


REGIONE CALABRIA
AZIENDA SANITARIA PROVINCIALE
REGGIO CALABRIA
DIPARTIMENTO DI PREVENZIONE
U.O. IGIENE E SANITA' PUBBLICA
-MELITO P.S.-



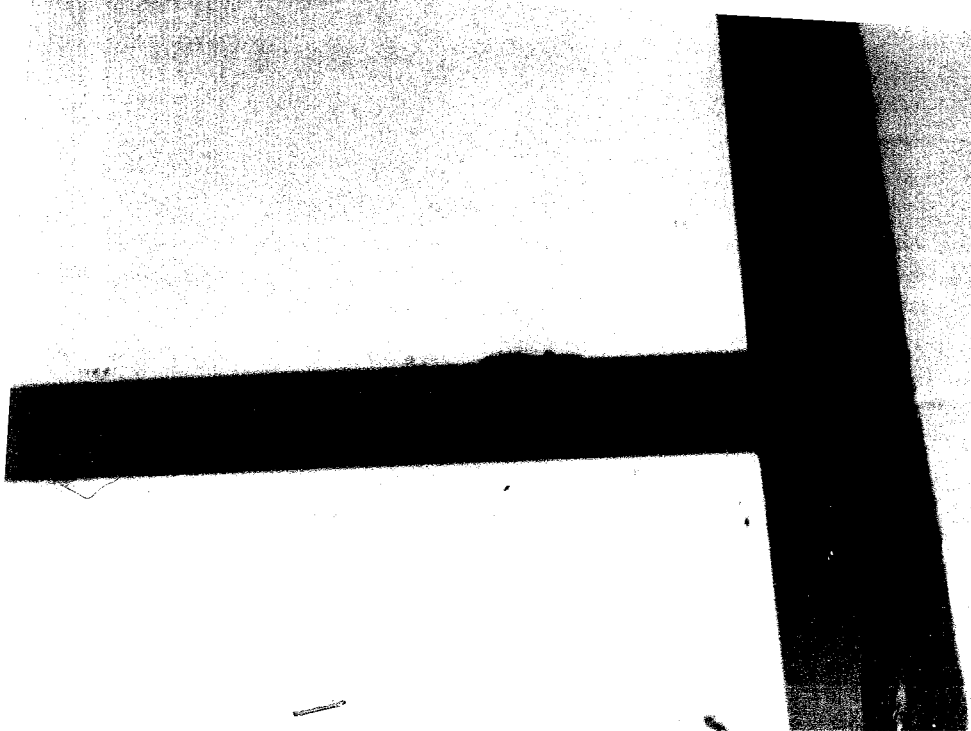


REGIONE CALABRIA
AZIENDA SANITARIA PROVINCIALE
U.O. IGIENE E SANITA' PUBBLICA
MELITO P.S.

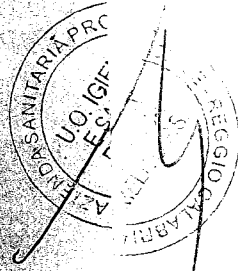
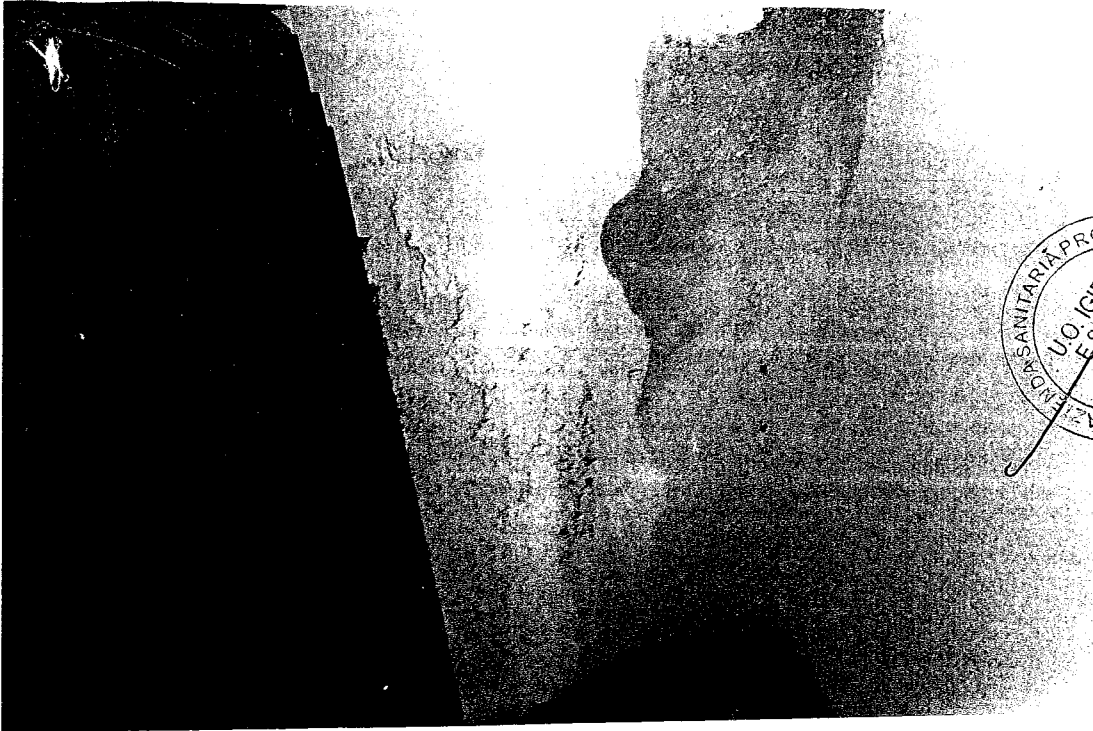


REGIONE CALABRIA
AZIENDA SANITARIA PROVINCIALE
REGGIO CALABRIA
DIPARTIMENTO DI PREVENZIONE
U.O. IGIENE E SANITA' PUBBLICA
- MELITO P.S. -

REGIONE CALABRIA
AZIENDA SANITARIA PROVINCIALE
REGGIO CALABRIA
U.O. IGIENE E SANITA' PUBBLICA
MELITO P.S.



REGIONE CALABRIA
AZIENDA SANITARIA PROVINCIALE
U.O. IGIENE E SANITA' PUBBLICA
MELITO P.S.



REGIONE CALABRIA
 AZIENDA SANITARIA PROVINCIALE
 REGGIO CALABRIA
 DIPARTIMENTO DI PREVENZIONE
 U.O. IGIENE E SANITA' PUBBLICA
 - MELITO P.S. -

